

typ: **10FR_x**
10FZ_x

Detektor ruchu - układ współpracuje z typowymi czujnikami indukcyjnymi: położenia wału i ABS stosowanych w motoryzacji (większość dwu i trzy-przewodowych np.: 96068168, 6838395, 6238377, 5WK9607, 9616551680, 9618197780, 9618197880, 9621775280 itp)

przeznaczenie: **Wykrywanie zatrzymania** się ruchomych części maszyn (np. maszyny rolnicze, linie przemysłowe) **sygnalizowanie stanu bezruchu** (zazwyczaj awarii).

(Ruchome elementy ze stali (ferromagnetyki), bezpośrednio generują sygnał magnetyczny, na innych materiałach należy umocować stalowy pasek z otworami).

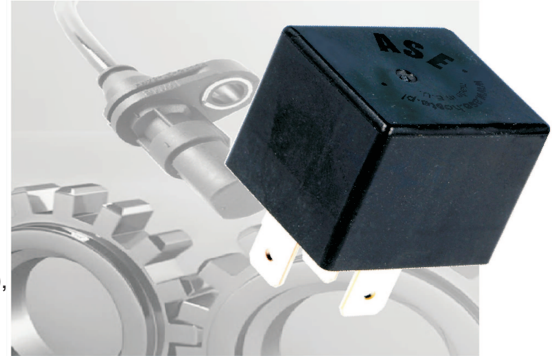
opis działania: Czoło czujnika indukcyjnego umieszczone jest bezpośrednio przy elemencie ruchomym (szczelina 0.5-1mm), tak aby w trakcie ruchu kontrolowanego elementu powstawały zmiany pola magnetycznego.

Wersja 10FR_x : jeżeli zmiany nie są wykrywane przez czas $> T$, na wyjściu 5 pojawia się napięcie +12V, (może zasilać np. urządzenia sygnalizacyjne). Gdy sygnał z czujnika pojawi się ponownie, napięcie + na WY5 zanika w czasie $< T$.

Wersja 10FZ_x : jeżeli czujnik wykrywa zmiany pola magnetycznego, na wyjściu 5 pojawia się napięcie +12V, Gdy sygnał z czujnika zaniknie, napięcie + na WY5 również zaniknie w czasie $< T$.

Czas reakcji T może zawierać się w zakresie 0 - 10 sek. Jest ustalony na stałe podczas produkcji zgodnie z zamówieniem odbiorcy (typowo 1 sek). Ostatnia cyfra w oznaczeniu (x) wyraża czas T[sek].

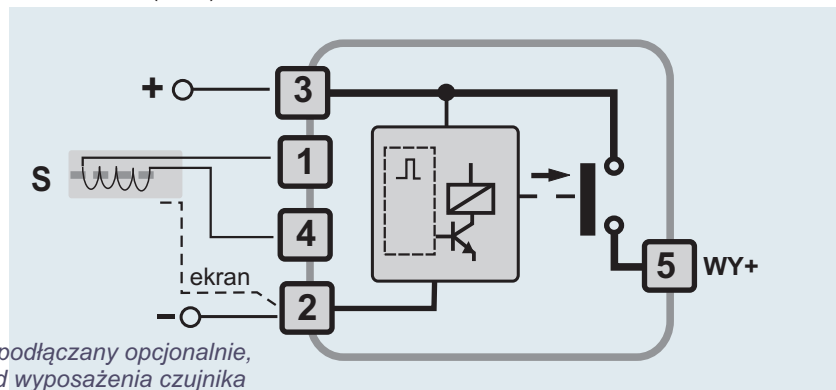
Jeżeli zasilanie (3) jest odłączone, WY5 rozwarne (+NO).



opis wyprowadzeń:

1. czujnik indukcyjny
2. zasilanie - (masa)
3. zasilanie +12V *
4. czujnik indukcyjny
5. wyjście robocze +

* dostępna wersja 24V



ekran jest podłączany opcjonalnie, zależnie od wyposażenia czujnika

parametry:

napięcie pracy	9 - 15V*
pobór prądu	< 20 mA
obciążalność wyjścia 5	30A (max 420W)
współpracujący czujnik - zakres rezystancji	0,4 - 3,0 kom
czas zwłoki (bezwładność) ustalony na stałe w zakresie	0.1 - 10 sek (typowo 1 sek)
temperatura pracy	-40/+70
obudowa wymiary (bez złącza)	30x30x25 szczelność IP65 złącze S 5x6,3

deklaracja jakości

Jako producent deklarujemy że wyroby : przekaźniki funkcyjne seria : **10F** zostały opracowane i są wykonane zgodnie z następującymi dyrektywami europejskimi :
dyrektywa niskonapięciowa LVD 2014/35/UE z dn.26.02.2014
dyrektywa kompatybilności elektromagnetycznej (EMC) 2014/30/UE z dn.26.02.2014
dyrektywa RoHS.

Do stwierdzenia zgodności użyto nast. norm zharmonizowanych:
PN-EN 61810-1: 2015 Przełączniki elektromagnetyczne do łączenia obwodów niskonapięciowych
PN-EN 61000-6-2: 2008 Kompatybilność elektromagnetyczna (EMC) – Część 6-2 Normy ogólne.



Produkt nie zawiera substancji szkodliwych, jednak po jego zużyciu zaleca się zwrot do producenta lub dystrybutora.



nr. rejestru BDO: 000081241